



**P**  
**SERIES**

**P125 / P105**

**Руководство  
по эксплуатации**

**P**  
SERIES

## Разработка продукта

Серия P - это блок питания с сертификатом 80 PLUS<sup>®</sup> Gold, который фокусируется на эффективности, надежности и обширном опыте сборки ПК. Низкий уровень шума серии P делает этот блок питания оптимальным выбором для большинства ПК.



**P**  
SERIES

**черты**

1. Сертификат 80 PLUS<sup>®</sup> Gold с КПД до 90%
2. Ультра-тихий с интеллектуальным контролем вентилятора
3. 5V и 3.3V DC в DC Дизайн
4. Высоконадежный японский алюминиевый электролитический конденсатор
5. Многочисленные меры защиты (OCP, OVP, UVP, SCP, OTP, OPP)
6. Полностью модульный с высококачественными плоскими кабелями
7. 5-летняя гарантия





# Спецификации

<b>Модель</b>	P125	P105	
<b>номер части</b>	IW-P1250	IW-P1050	
<b>Суммарная мощность</b>	1250W	1050W	
<b>Материал</b>	SECC		
<b>Тип</b>	ATX12V V2.4 / EPS12V V2.92		
<b>Менеджмент кабель</b>	Полностью Модульная		
<b>PFC</b>	Активный PFC (> 0.95)		
<b>Оперативность</b>	80 PLUS®Gold (Up to 90%)		
<b>MTBF (часы)</b>	> 100,000 hrs.		
<b>АС входного сигнала</b>	100-240 В, 15-8А, 50-60Гц		
<b>Вентилятор</b>	135-мм вентилятор FDB		
<b>T Типичный шум Вентилятор (dBA) (50% Loading)</b>	< 25dBA		
<b>Диапазон рабочих температур (°C)</b>	0~40 ° C		
<b>Полное предохранение</b>	OCP/ OVP/ UVP/ SCP/ OTP/ OPP		
<b>Сертификаты безопасности</b>	cTUVus/ TUV/ CB / BSMI/ CE/ FCC/ EAC/ CCC/ RCM		
<b>Габаритные размеры (Д x Ш x Г)</b>	160 x 150 x 86mm		
<b>Размеры упаковки (Д x Ш x Г)</b>	210 x 325 x 105mm		
<b>Масса нетто</b>	3.0kg	2.95kg	
<b>Масса общая</b>	3.5kg	3.45kg	
<b>Гарантия</b>	5 года		
<b>Соединитель</b>	<b>24 Штырь Материнские</b>	1	1
	<b>8 (4+4) Штырь CPU</b>	2	2
	<b>8 (6+2) Штырь PCI-E</b>	8	8
	<b>4 Штырь Периферийный</b>	4	4
	<b>SATA (90 градусов)</b>	12	12
	<b>Дискета Мощность</b>	1	1

Model	AC INPUT	100-240 В, 15-8А, 50-60Гц					
	DC OUTPUT	+12V	+5V	+3.3V	-12V	+5VSB	Total Power
<b>P125</b>	Max. Output Current	104.1A	22A	22A	0.3A	3A	1250W
	Max. Combined Power	1250W	120W		3.6W	15W	
<b>P105</b>	Max. Output Current	87.5A	22A	22A	0.3A	3A	1050W
	Max. Combined Power	1050W	120W		3.6W	15W	

\* Наша продукция соответствует нормам RoHS.

\* Продукты варьируются от региона для получения спецификаций.

**P**  
SERIES

## Комплектация пакета



**Блок питания x1  
(P125 / P105)**



**Карта QR-кода x1**



**Мешочек для модульных  
кабелей x1**

**P**  
SERIES

# Мешочек для модульных кабелей



**X1**

24 Штырь  
Материнские



**X2**

8 (4+4) Штырь  
CPU



**X4**

8 (6+2) Штырь PCI-E



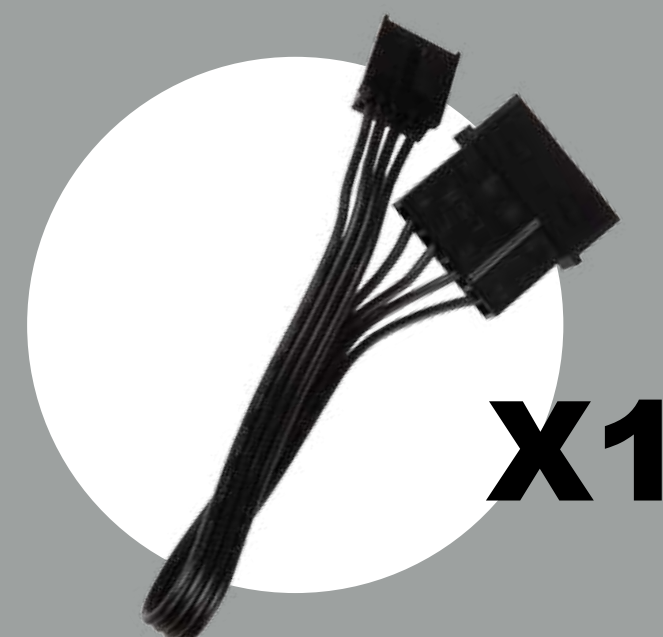
**X1**

4 Штырь  
Периферийный



**X3**

SATA (90 градусов)



**X1**

Дискета Мощность



**X1**

Шнур питания



**X8**

Кабельные стяжки



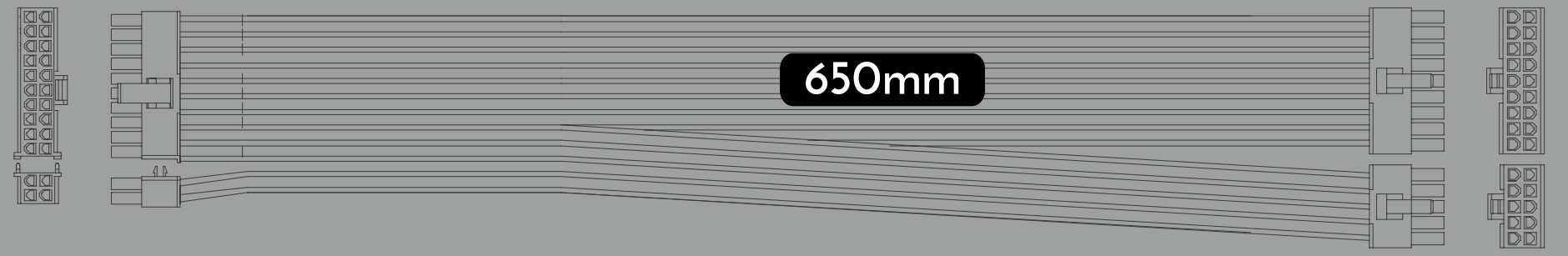
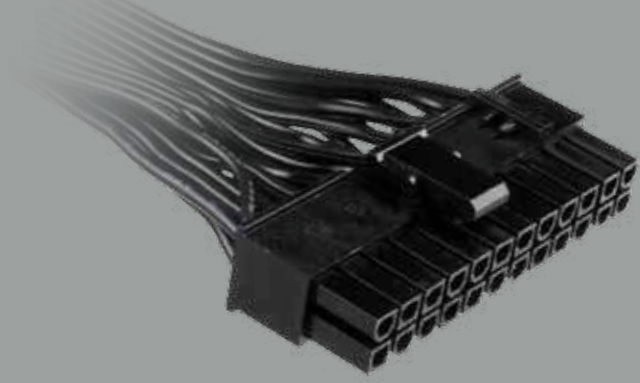
**X4**

Крепежные винты

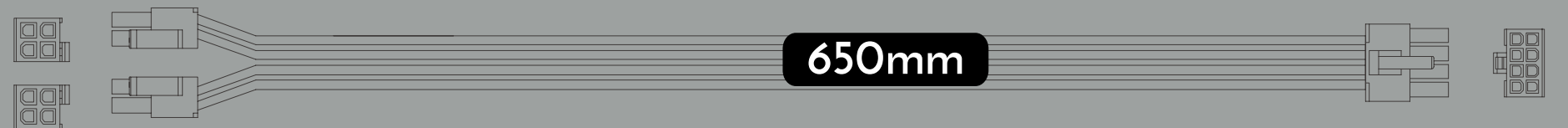
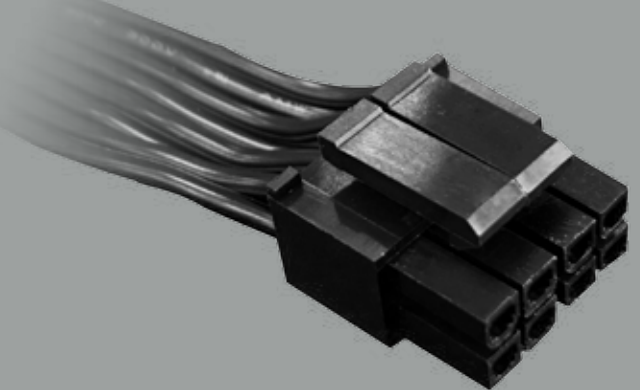


# кабель

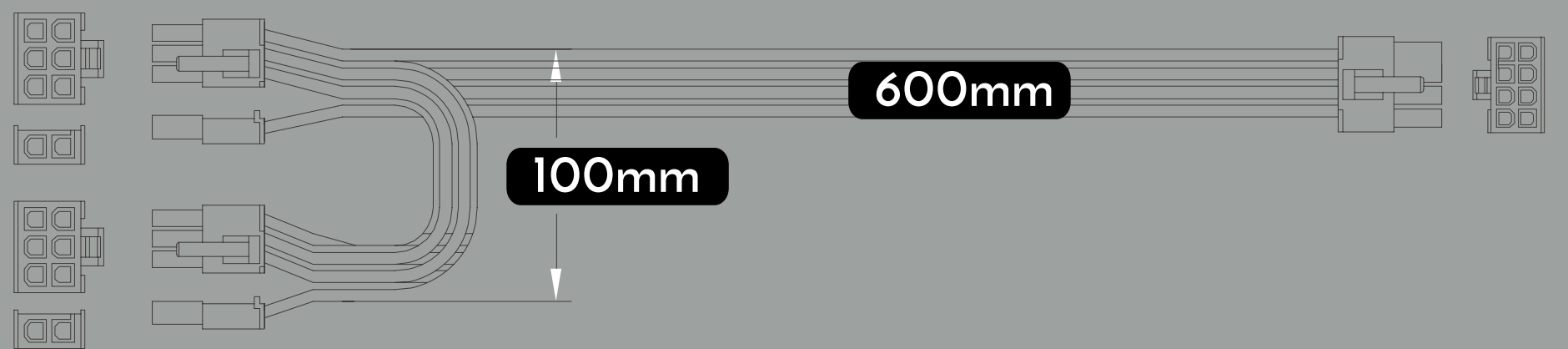
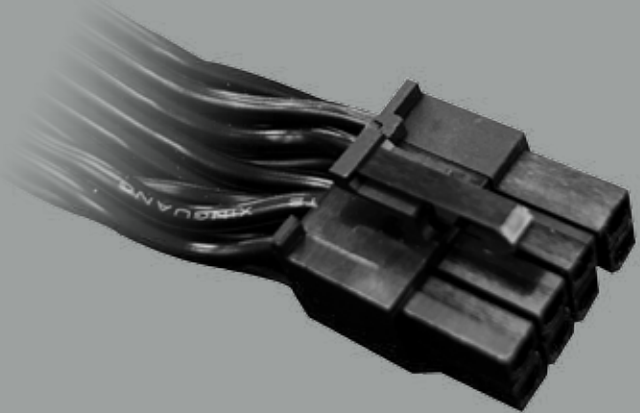
## 24 Штырь Материнские



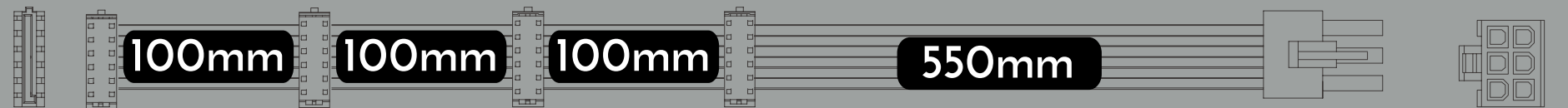
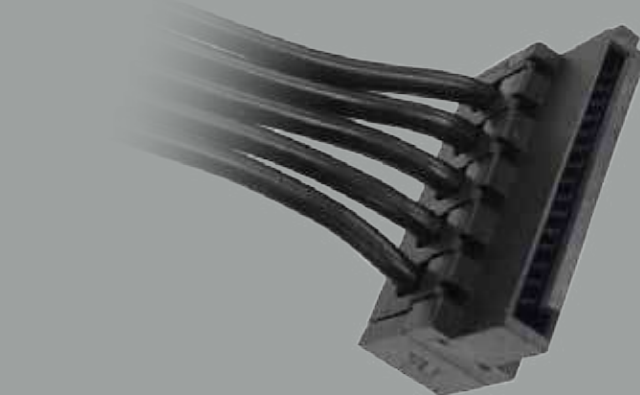
## 8 (4+4) Штырь CPU



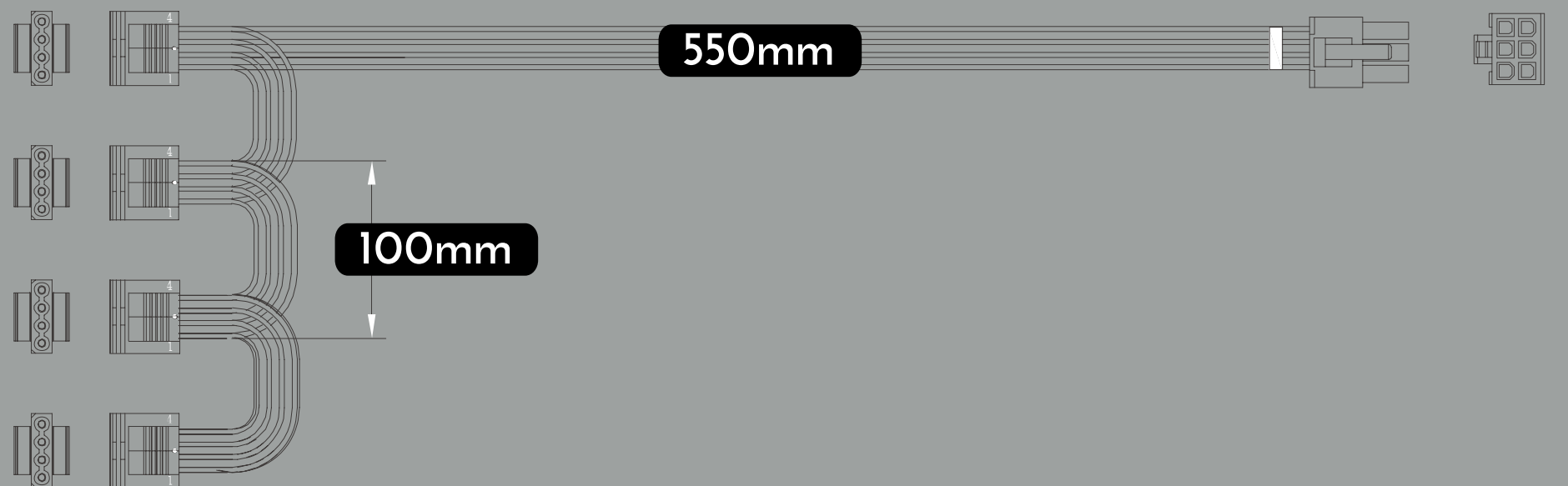
## 8 (6+2) Штырь PCI-E



## SATA (90 градусов)



## 4 Штырь Периферийный



## Дискета Мощность





## Установите

1. Перед установкой убедитесь, что кабель питания переменного тока не подключен.
2. Поместите блок питания в место, предусмотренное в корпусе, и закрепите блок питания винтами.
3. Соедините 24-контактный разъем с 24-контактным разъемом на материнской плате.
4. Соедините 8-контактный кабель +12 V с материнской платой.
  - A. Если Ваша материнская плата имеет 8-контактный разъем + 12V, соедините 8-контактный кабель непосредственно с Вашей материнской платой.
  - B. Если ваша материнская плата имеет 4-контактный разъем, отсоедините 4-контактный разъем от 8-контактного кабеля и соедините 4-контактный кабель непосредственно с материнской платой.





## Установите

5. Соедините периферийные кабели, кабели PCI-Express и кабели SATA с соответствующим разъемом.
6. Убедитесь, что все кабели плотно подсоединены, и сохраните неиспользованные модульные кабели для будущего использования.
7. Соедините кабель питания переменного тока с источником питания и включите его, повернув кнопку питания в положение «I».



## Поиск неисправностей

Данные пункты устранения неполадок помогут вам диагностировать и решать проблемы с Вашим источником питания, если устройство не работает должным образом:

1. Убедитесь, что питание и шнур питания подключены правильно.
2. Убедитесь, что шнур питания подключен к розетке.
3. Убедитесь, что кнопка питания I/O (Ввод/Вывод) переключена в положение «I».
4. Проверьте, правильно ли подключены все разъемы (материнская плата и периферийные устройства).
5. Имейте 5-секундный интервал, прежде чем включать питание снова, когда питание отключено вручную.
6. Если Вы все еще испытываете трудности, обратитесь к местному дистрибьютору за RMA.

## ■ Примечания

1. Используйте антистатические меры предосторожности при установке компонентов во избежание повреждений и травм.
2. Устанавливайте в соответствии с инструкциями руководства пользователя и предупреждениями по технике безопасности.
3. Высокое напряжение существует в источнике питания. Не открывайте блок питания. Любые изменения могут повредить устройство и могут поставить пользователя под угрозу.
4. Не используйте источник питания, если он был влажным или поврежден во избежание поражения электрическим током или травмы.
5. Не устанавливайте источник питания рядом с источниками тепла, такими как: радиаторы, тепловые регистры или другие устройства, которые выделяют тепло.



## Гарантия

6. Не вставляйте никаких предметов в открытую вентиляцию или в вентиляционную решетку.
7. Используйте только кабели, поставляемые InWin. Другие кабели могут быть несовместимы и могут нанести серьезный ущерб Вашей системе и источнику питания.
8. Не изменяйте кабели и/или разъемы, входящие в комплект поставки с блоком питания.

### ■ Гарантия

1. InWin предоставляет 5-летнюю гарантию на устройство. Гарантия распространяется на неисправности или дефекты перед использованием. Гарантия начинается с Вашей первоначальной покупки (в соответствии с датой на Вашей квитанции). Обратите внимание, что мы не соблюдаем гарантию на устройство, если оно не приобретено лично или если оно приобретено через неавторизованный канал распространения.
2. Настоящая ограниченная гарантия не применяется, если дефект был причинен по одной из следующих причин:
  - 1) Неправильное обращение и использование,
  - 2) Работа вне спецификации устройства,
  - 3) Несанкционированное обслуживание или модификация,
  - 4) Измененные устройства.



## Гарантия

3. Для получения более подробной информации о гарантии посетите веб-сайт InWin по адресу [www.in-win.com](http://www.in-win.com).
4. Фактическое устройство может быть изменено без предварительного уведомления. В Win Development Inc. оставляет за собой право вносить окончательные изменения.



***INWIN***

CONTEMPORARY & INNOVATIVE  
www.in-win.com